



МИНИСТЕРСТВО
ОБРАЗОВАНИЯ
И НАУКИ
КРАСНОЯРСКОГО
КРАЯ

Основные направления государственной политики края в области подготовки кадров для инновационной экономики

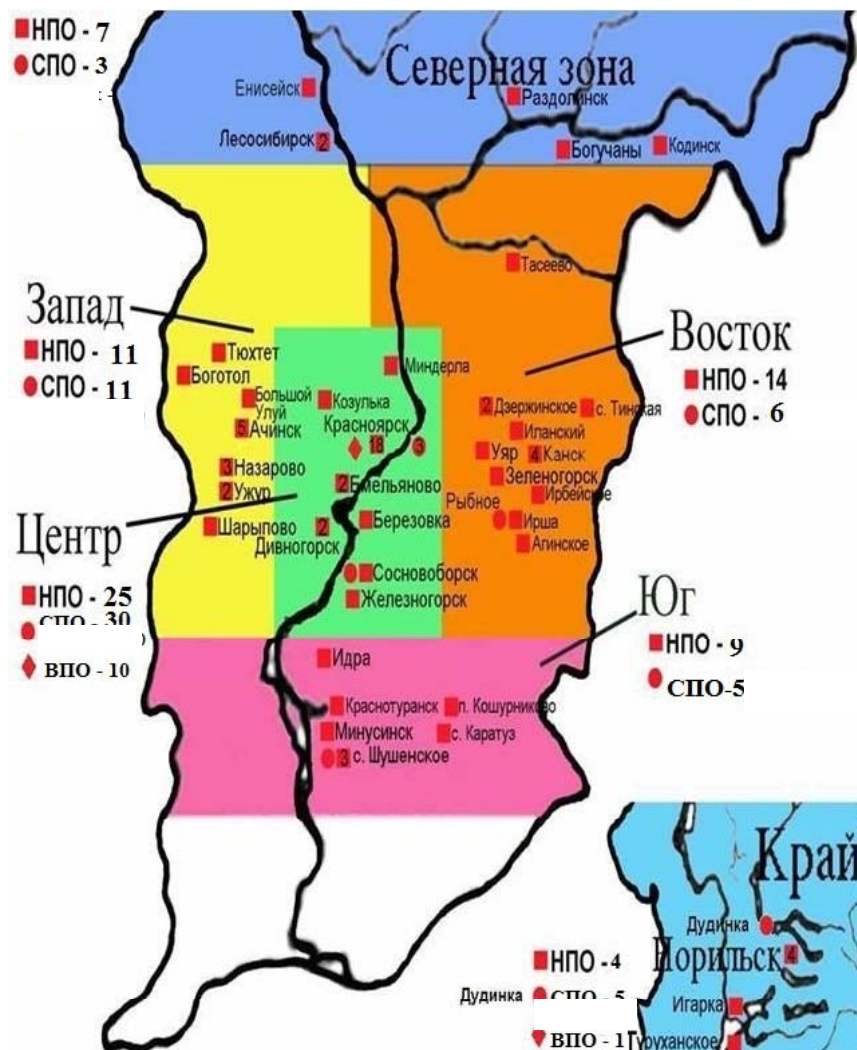
Ольга Николаевна Никитина

заместитель министра образования
и науки Красноярского края

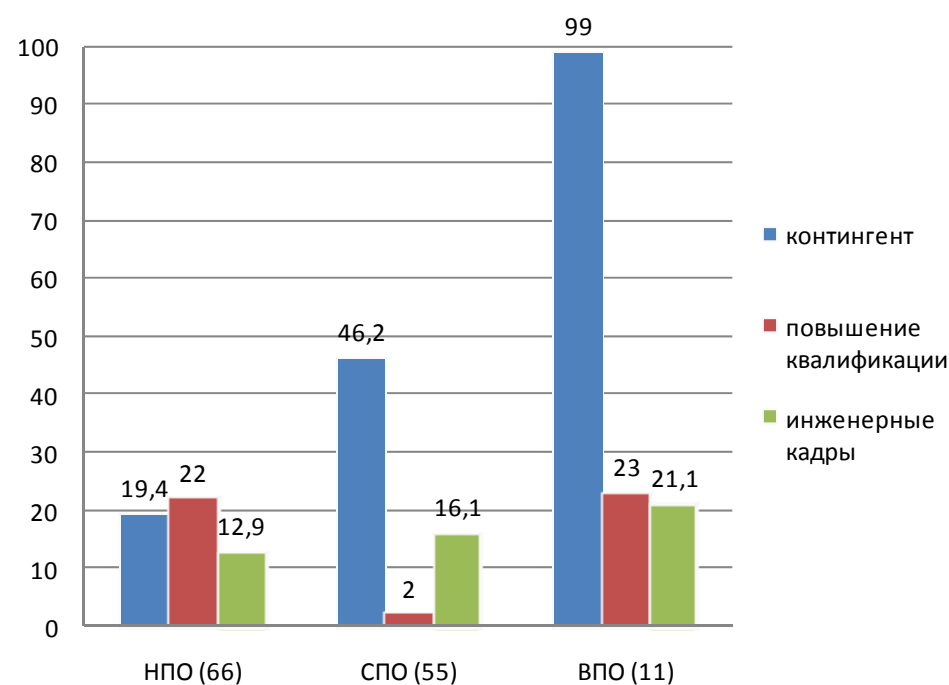
Красноярск 2012 г.



Характеристика системы профессионального образования Красноярского края



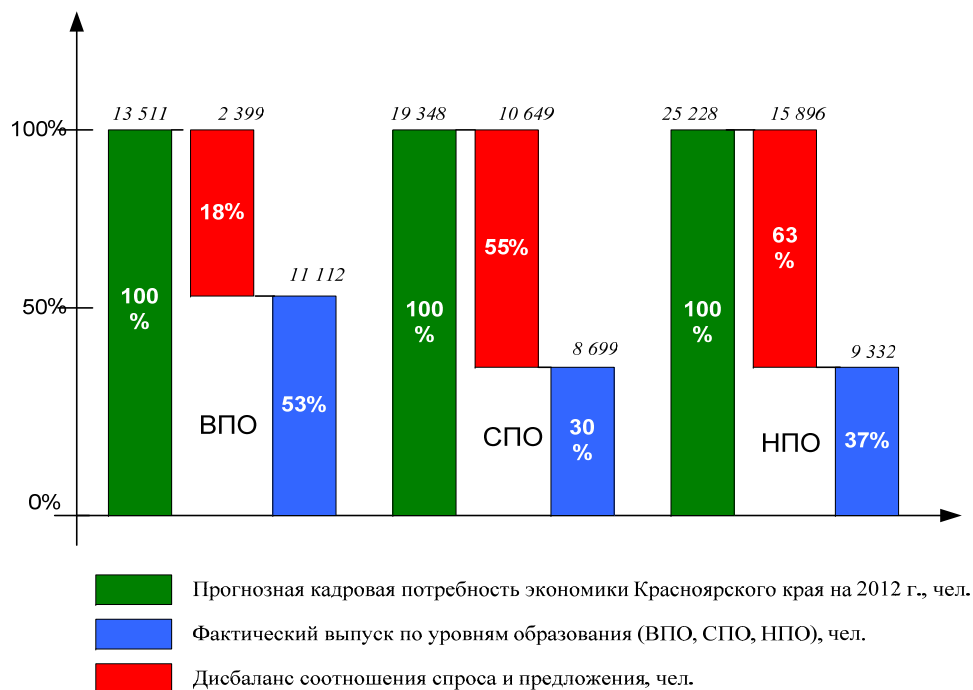
Численность обучающихся и студентов (тыс. чел.)



По состоянию на декабрь 2011



Прогноз спроса и предложения на рынке труда



УГС из группы технических специальностей

120000	Геодезия и землеустройство
130000	Геология, разведка и разработка полезных ископаемых
140000	Энергетика, энергетическое машиностроение и электротехника
150000	Металлургия, машиностроение и металлообработка
160000	Авиационная и ракетно-космическая техника
170000	Оружие и системы вооружения
180000	Морская техника
190000	Транспортные средства
200000	Приборостроение и оптотехника
210000	Электронная техника, радиотехника и связь
220000	Автоматика и управление
230000	Информатика и вычислительная техника
240000	Химическая техника и биотехнологии
250000	Воспроизводство и переработка лесных ресурсов
260000	Технология продовольственных товаров и потребительских продуктов

Дисбаланс между прогнозной *потребностью экономики Красноярского края* (на основе прогноза социально-экономического развития до 2017 г.) и *фактическим выпуском* региональной системы профессионального образования в 2012 г.

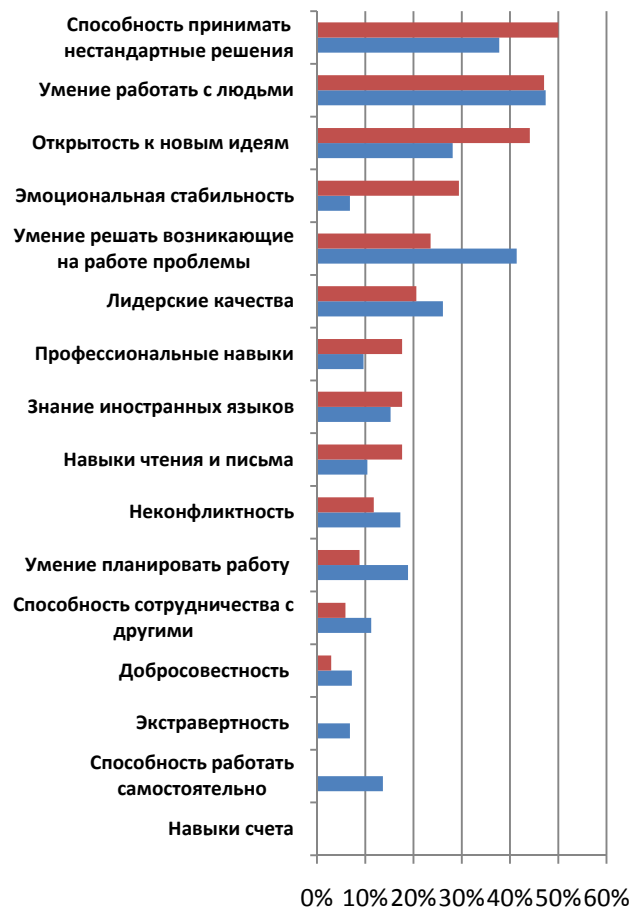
Прогнозная потребность в кадрах (на замену, на прирост СЭР, на инвестиционные проекты)



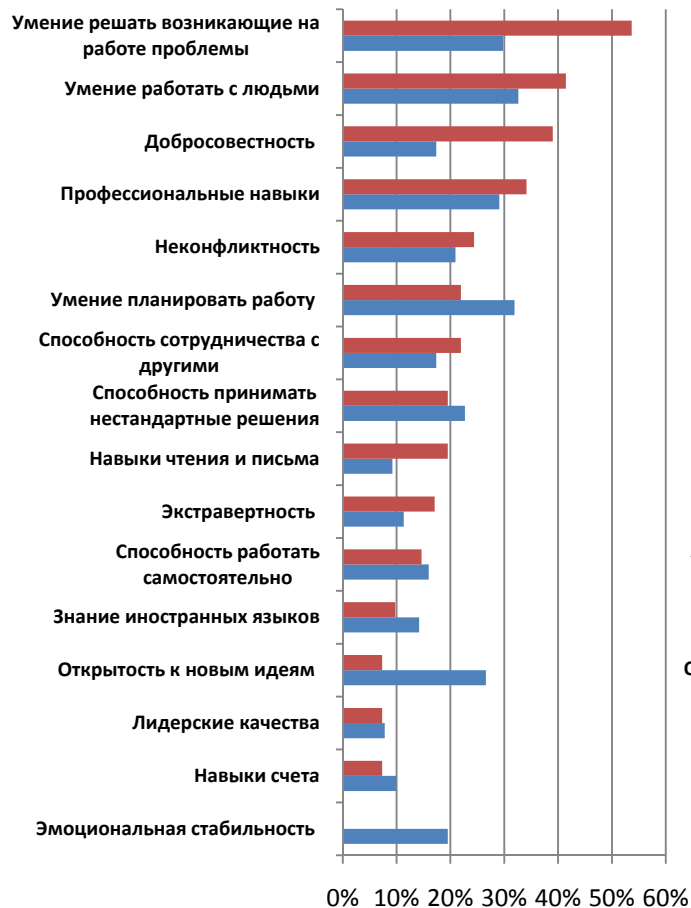
Потребность в навыках и умениях

по результатам исследования: «Соответствие спроса и предложения на профессиональные компетенции в Красноярском крае»

Руководители



Специалисты



Рабочие



■ инновационные ■ традиционные



Пилотные площадки

Центры профессионального образования

высокотехнологичные центры

территориальные центры

Прикладной бакалавриат

практикоориентированное высшее образование

Образовательный консорциум

сетевое взаимодействие ОУ г. Норильска и Таймырского МР с ГК «НОРИЛЬСКИЙ НИКЕЛЬ»

Малая Родина

включение студентов и молодежи в развитие муниципальных образований

Профессиональные пробы

возможности профессионального самоопределения, ориентация на технические профили

Территориальные образовательные программы

г. Железногорск



ВЕДОМСТВЕННЫЙ ПОДХОД



ПРОГРАММНО-ПРОЕКТНЫЙ ПОДХОД

Современные образовательные технологии и программы

по освоению наряду с профессиональными ключевых компетенций

Инфраструктура

- *Сетевая организация*
- *Формирование практик и институций развития*

Управление

Программно-проектный подход



Спасибо за внимание



Инновационная фирма:

признаки инновационной деятельности

1. Выведение на рынок новой или значительно усовершенствованной продукции;
2. Внедрение новой или значительно усовершенствованной производственной технологии;
3. Проведение научных исследований и разработок, проектно-конструкторских и технологических разработок;
4. Приобретение новых технологий (патентов и лицензий), связанных с внедрением новых продуктов, производственных процессов.